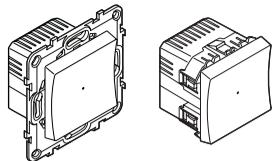


Unica



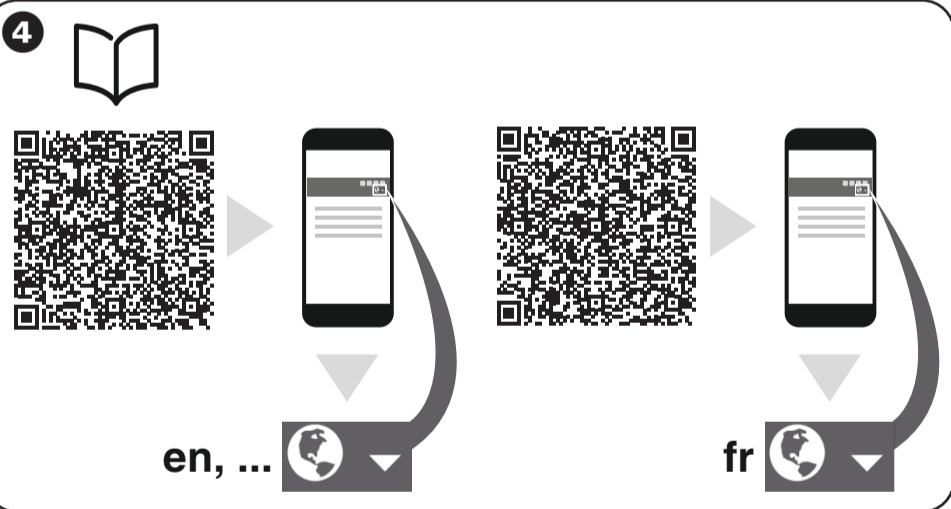
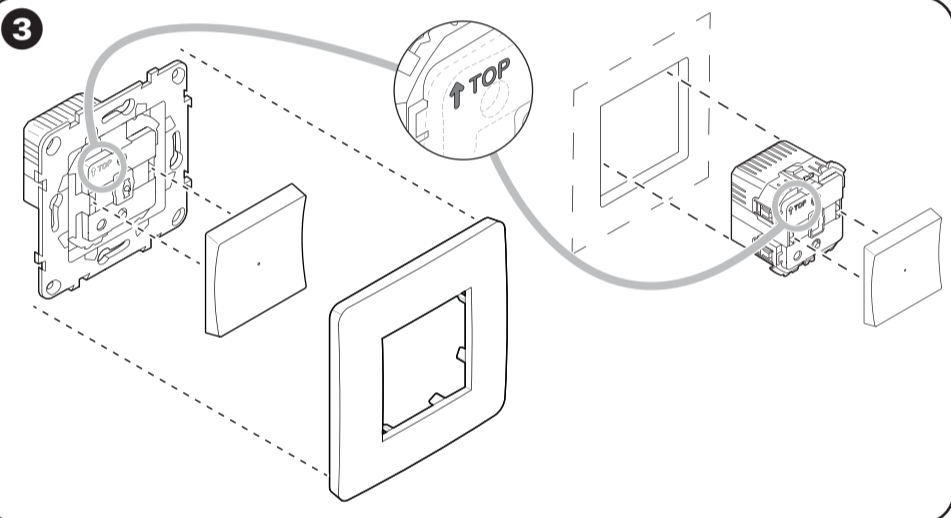
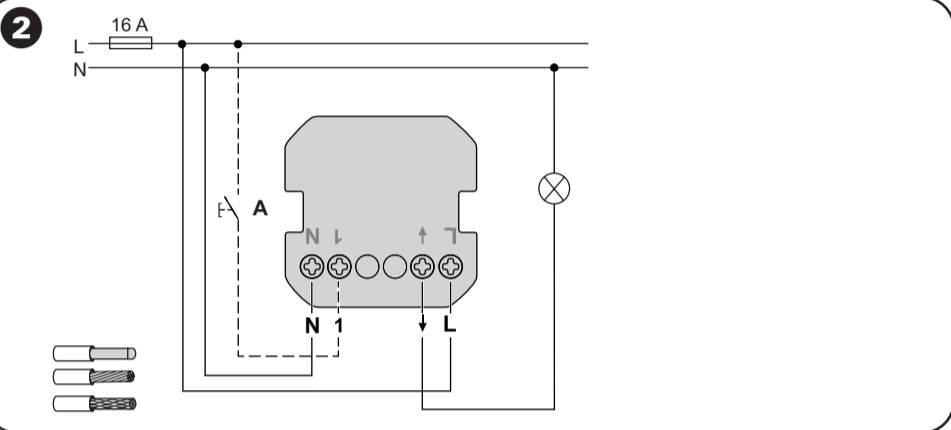
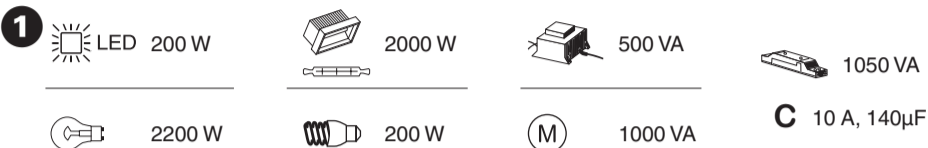
NU5538xx
NU3538xx
NU3537xxW

Acerca de este producto

Con el interruptor de relé 10A conectado (en adelante denominado **interruptor de relé**), puede activar las cargas óhmicas, inductivas o capacitivas.

Opciones de control

Funcionamiento directo: el interruptor de relé se puede controlar en cualquier momento directamente desde el sitio. También puede conectar un número ilimitado de pulsadores mecánicos.



1 Cargas

2 Conexiones eléctricas

⚠️ PELIGRO

PELIGRO DE DESCARGA ELÉCTRICA, EXPLOSIÓN O ARCO ELÉCTRICO

La instalación eléctrica solo deben realizarla profesionales cualificados de forma segura. Los profesionales cualificados deben demostrar un amplio conocimiento en los siguientes ámbitos:

- Conexión a redes de instalación.
- Conexión de varios dispositivos eléctricos.
- Tendido de cables eléctricos.
- Normas de seguridad, normativas y reglamentos locales sobre cableado.

Si no se siguen estas instrucciones, podrían producirse lesiones graves o incluso la muerte.

- A** Pulsador mecánico en la conexión de la unidad de extensión (opcional)

3 Montaje

4 Lectura de la guía completa del dispositivo en línea

Escanee el código QR y seleccione su idioma para obtener información completa sobre el dispositivo, incluidos el funcionamiento, la configuración y el uso del producto con un sistema Wiser.

Datos técnicos

Tensión nominal:	230 V CA ~/50 Hz
Potencia nominal:	consulte 1 Cargas
En espera:	máx. 0,4 W
Bornes de conexión:	terminales de tornillo para máx. 2 x 2,5 mm ² , 0,5 Nm
Temperatura ambiente:	de 5 °C a 25 °C (ocasionalmente 35 °C)
Temperatura de almacenamiento:	de -10 °C a 50 °C
Temperatura de transporte:	de -25 °C a 70 °C
Unidad de extensión:	Pulsador simple, número ilimitado, máx. 50 m
Protección:	interruptor automático de 16 A
Frecuencia de funcionamiento:	de 2405 a 2480 MHz
Potencia de radiofrecuencia máx. transmitida:	<10 mW
Protocolo de comunicación:	certificación Zigbee 3.0

Marcas comerciales

- Wiser™ es una marca comercial y propiedad de Schneider Electric SE, sus filiales y empresas asociadas.
- Zigbee® es una marca comercial registrada de Connectivity Standards Alliance.

Otras marcas y marcas comerciales registradas son propiedad de sus respectivos propietarios.

Declaración UE de conformidad

Por la presente, Schneider Electric Industries declara que este producto cumple con los requisitos esenciales y otras disposiciones aplicables de la DIRECTIVA 2014/53/UE SOBRE EQUIPOS RADIOELÉCTRICOS. La declaración de conformidad se puede descargar en: se.com/docs.

Schneider Electric Industries SAS

Si tiene alguna duda técnica, póngase en contacto con el servicio de atención al cliente de su país. se.com/contact

fr Interrupteur à relais 10 A connecté

Au sujet de ce produit

Avec l'interrupteur à relais 10 A connecté (ci-après appelé **interrupteur à relais**), vous pouvez commuter des charges ohmiques, inductives ou capacitives.

Options de commande

Funcionamiento directo : Vous pouvez toujours commander l'interrupteur à relais directement sur site. Vous pouvez également raccorder de nombreux boutons-poussoirs mécaniques.

1 Charges

2 Raccordements électriques

⚠️ DANGER

RISQUE DE DÉCHARGE ÉLECTRIQUE, D'EXPLOSION OU DE COUP D'ARC

Une installation électrique répondant aux normes de sécurité doit être réalisée exclusivement par des professionnels compétents. Les professionnels compétents doivent justifier de connaissances approfondies dans les domaines suivants :

- Raccordement aux réseaux d'installation.
- Raccordement de plusieurs appareils électriques.
- Pose de câbles électriques.
- Normes de sécurité, règles et réglementations locales pour le câblage.

Le non-respect de ces instructions entraînera la mort ou de graves blessures.

- A** Bouton-poussoir mécanique au niveau du raccordement de l'unité d'extension (en option)

3 Montage

4 Lecture du guide complet de l'appareil en ligne

Scannez le code QR et choisissez votre langue pour obtenir des informations complètes sur l'appareil, notamment son fonctionnement, sa configuration et l'utilisation du produit avec un système Wiser.

Caractéristiques techniques

Tension nominale :	230 V CA ~, 50 Hz
Puissance nominale :	voir 1 Charges
Veille :	max. 0,4 W

Bornes de raccordement :	bornes à vis pour max. 2 x 2,5 mm ² , 0,5 Nm
Température ambiante :	5 °C à 25 °C (occasionnellement, 35 °C)
Température de stockage :	-10 °C à 50 °C
Température de transport :	-25 °C à 70 °C
Unité d'extension :	bouton-poussoir simple, nombre illimité, max. 50 m
Protection par fusible :	disjoncteur 16 A
Fréquence de fonctionnement :	2 405-2 480 MHz
Puissance de radiofréquence max. transmise :	< 10 mW
Protocole de communication :	certifié Zigbee 3.0

Marques

- Wiser™ est une marque commerciale et la propriété de Schneider Electric SE, de ses filiales et sociétés affiliées.
- Zigbee® est une marque déposée de la Connectivity Standards Alliance.

Les autres appellations commerciales et marques déposées sont la propriété de leurs détenteurs respectifs.

Déclaration UE de conformité

Par la présente, Schneider Electric Industries déclare que ce produit est conforme aux exigences essentielles et aux autres dispositions pertinentes de la DIRECTIVE 2014/53/UE SUR LES ÉQUIPEMENTS RADIOÉLECTRIQUES. La déclaration de conformité peut être téléchargée à l'adresse suivante : se.com/docs.

Schneider Electric Industries SAS

Si vous avez des questions d'ordre technique, veuillez contacter le service client de votre pays. se.com/contact

pt Interruptor conectável 10 A

Acerca deste produto

Com o Interruptor conectável de 10 A (a seguir designado por **interruptor de relé**), pode ligar cargas óhmicas, indutivas ou capacitivas.

Opciones de control

Operação direta: O interruptor de relé pode sempre ser controlado diretamente no local. É também possível ligar um número indiscriminado de botões de pressão mecânicos.

1 Cargas

2 Ligações elétricas

⚠️ PERIGO

PERIGO DE CHOQUE ELÉTRICO, EXPLOÇÃO OU ARCO ELÉTRICO

A instalação elétrica segura deve realizar-se apenas por profissionais especializados. Os profissionais especializados devem provar que possuem conhecimentos aprofundados nas seguintes áreas:

- Ligação a redes de instalação.
- Ligação de vários dispositivos elétricos.
- Instalação de cabos elétricos.
- Normas de segurança, regras e regulamentos locais de instalações elétricas.

O incumprimento destas instruções tem como consequências a morte ou ferimentos graves.

- A** Botão de pressão mecânica na conexão da unidade de extensão (opcional)

3 Montagem

4 Leia o guia completo do dispositivo online

Digitalize o código QR e escolha o idioma para obter informações completas sobre o dispositivo, incluindo funcionamento, configuração e uso do produto com um sistema Wiser.

Informação técnica

Tensão nominal:	AC 230 V ~, 50 Hz
Potência nominal:	Consultar 1 Cargas
Stand-by:	máx. 0,4 W
Terminais de ligação:	Terminais de parafuso para máx. 2 x 2,5 mm ² , 0,5 Nm
Temperatura ambiente:	5 °C a 25 °C (ocasionalmente 35 °C)
Temperatura de armazenamento:	-10 °C a 50 °C
Temperatura de transporte:	-25 °C a 70 °C
Unidade de extensão:	Botão de pressão único, número ilimitado, máx. 50 m
Proteção de fusíveis:	disjuntor de 16 A
Frequência de operação:	2405 - 2480 MHz
Potência máx. de radiofrequência transmitida:	<10 mW
Protocolo de comunicação:	Certificado Zigbee 3.0

Marcas registradas

- Wiser™ é uma marca registrada e propriedade da Schneider Electric SE, das respetivas associadas e filiais.
- Zigbee® é uma marca registrada da Connectivity Standards Alliance.

Outras marcas e marcas registradas são propriedade dos respetivos proprietários.

Declaração de conformidade da UE

A Schneider Electric Industries declara por este meio que o presente produto cumpre os requisitos fundamentais e outras disposições relevantes da DIRETIVA 2014/53/UE RELATIVA A EQUIPAMENTOS DE RÁDIO. A Declaração de conformidade encontra-se disponível para download em: se.com/docs.

Schneider Electric Industries SAS

Para perguntas técnicas, queira contactar o Centro de Atendimento ao Cliente do seu país. se.com/contact

